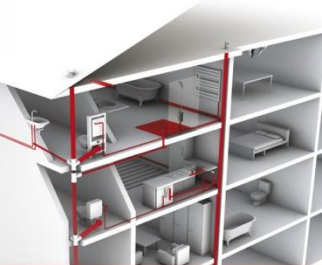


Evacuation | Tubes et raccords évacuation à coller en PVC (polychlorure de vinyle) gris



■ FONCTION :

- La gamme de tubes et raccords en PVC Nicoll est destinée à la réalisation des réseaux d'évacuation d'eaux usées, eaux vannes et eaux pluviales (EU - EV - EP) à l'intérieur des bâtiments.

■ MATIERE :

- Les tubes et raccords Nicoll sont réalisés à partir d'une résine thermoplastique produite par polymérisation de chlorure de vinyle monomère (PVC).

■ RESISTANCE PHYSIQUE ET MECANIQUE :

CARACTERISTIQUES	SPECIFICATIONS OU VALEURS TYPIQUES	METHODES D'ESSAIS
Masse volumique à 23°	Comprises entre les valeurs suivantes : 1370 à 1460kg/m ³	NF EN ISO 1183 - 1 Méthode A
Température ramolissement VICAT	Pour l'évacuation ≥ 79°C	NF EN 727
Classement réaction au feu	B-s3,d0	NF EN 13501-1
Caractéristiques en traction à 23°C (tubes)	Moyenne de contraintes maximums : R ≥ 45 Mpa Moyenne des allongements à la rupture : A ≥ 80%	NF EN ISO 6259-1 et -2
Module d'élasticité	Typiquement 2.500 et 3.000 Mpa	ISO 527
Dilatation retrait	0,7mm x METRE x 10°C d'écart de température	ISO 11359-2

■ CERTIFICATIONS NICOLL:

- Marque NF « Sécurité feu – Tubes et raccords PVC » (NF513)
- Marque NF « Tubes et raccords en PVC non plastifié rigide » (NF055)

■ MISE EN OEUVRE :

- Suivant les règles de l'art et les normes **NFP 41 201 à 41 204** et les **DTU 60.1, 60.11, 60.32, 60.33 et 65.10**.
- Assemblage par adhésif titulaire d'un Avis Technique du C.S.T.B.

■ QUALITE - ENVIRONNEMENT :

ISO 9001
ISO 14001
BUREAU VERITAS
Certification



NOVEMBRE 2015

Produit distribué par

Hammel

www.hammel.fr



Siège social et usines : 37, rue Pierre et Marie Curie - BP 10966 - 49309 CHOLET Cedex Tél. : 02 41 63 73 83 - Fax : 02 41 63 73 84
Assistance technique : Tél. : 02 41 63 73 25 - Fax : 02 41 63 73 23 - Email : tech-com.nicoll@alixaxis.com